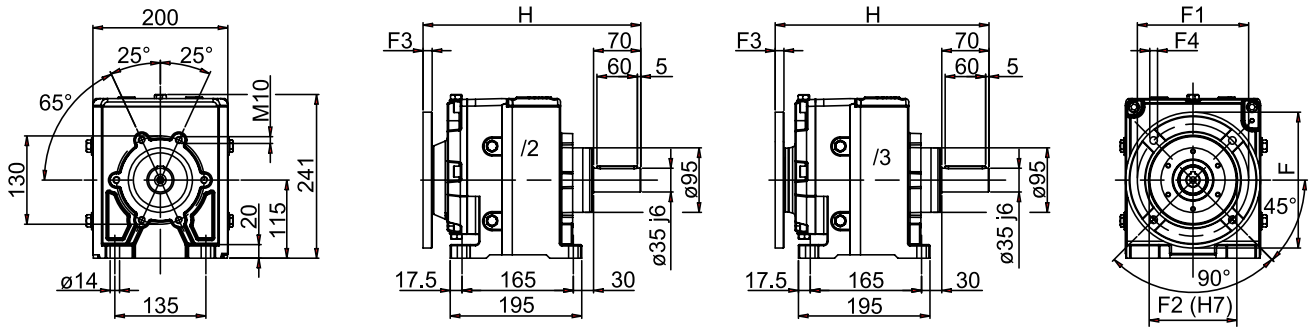


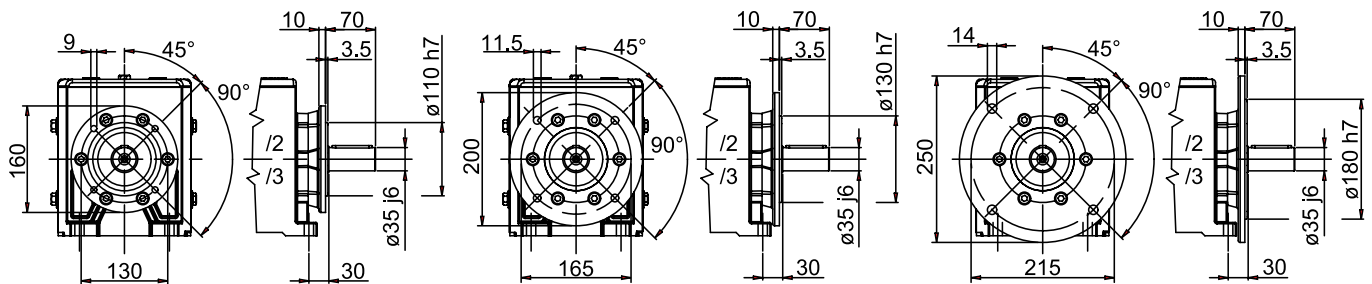
MNHL 35 PAM



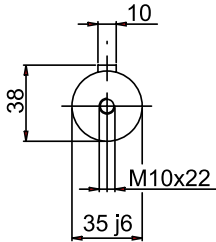
Flangia Riportata
Bride modulaire

Modular Flange
Brida modular

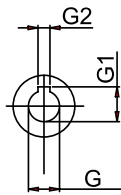
Eingebauter Flansch
Flange modular



Albero uscita
Output shaft
Abtriebswelle
Arbre sortie
Eje salida
Eixo saída



Albero entrata
Input shaft
Antriebswelle
Arbre entrée
Eje entrada
Eixo entrada



35/2 - 35/3	G	G1	G2	F	F1	F2	F3	F4	H
/2 ... 71 B5	14	16,3	5	160	130	110	10	9	332
/2F ... 71 B5									
/2 ... 80 B5	19	21,8	6	200	165	130	11	11	326
/2F ... 80 B5									
/2 ... 90 B5	24	27,3	8	200	165	130	11	11	326
/2F ... 90 B5									
/2 ... 100-112 B5	28	31,3	8	250	215	180	13	13	326
/2F ... 100-112 B5									
/2 ... 132 B5	38	41,3	10	300	265	230	15	14	342
/2F ... 132 B5									
/3 ... 56 B5	9	10,4	3	120	100	80	8	7	318
/3F ... 56 B5									
/3 ... 63 B5	11	12,8	4	140	115	95	12	9	317
/3F ... 63 B5									
/3 ... 71 B5	14	16,3	5	160	130	110	10,5	9	316
/3F ... 71 B5									
/3 ... 80 B5	19	21,8	6	200	165	130	10,5	11	316
/3F ... 80 B5									

i	35/2 PAM				
5,12			90°	100/112*	132
5,97			90°	100/112*	132
7,00			90°	100/112*	132
8,26			90°	100/112*	132
9,40			90°	100/112*	132
10,77			90°	100/112*	
12,44			90°	100/112*	
14,54			90°	100/112*	
17,23			90°	100/112*	
19,50		80°	90°	100/112*	
22,30		80°	90°	100/112*	
25,85		80°	90°	100/112*	
30,49	71*	80°	90°	100/112*	
36,42	71*	80°	90°	100/112*	
40,95	71*	80°	90°	100/112*	
45,95	71*	80°	90°	100/112*	

i	35/3 PAM			
54,56		71*	80°	90°
65,17		71*	80°	90°
78,44		71*	80°	
95,49	63	71*	80°	
109,85	63	71*	80°	
127,58	63	71*	80°	
150,05	63	71*	80°	
179,43	56	63	71*	
215,78	56	63	71*	
245,54	56	63		
279,64	56	63		
339,66	56	63		
386,50	56	63		
439,92	56	63		

(* PAM disponibile anche in B14; per eventuali informazioni sugli ingombri, rivolgersi al nostro ufficio tecnico.

(* PAM disponible également en B14; pour d'éventuelles informations sur les encombrements, s'adresser à notre bureau technique.

(* Available also in PAM B14; further information on the outline can be required to our technical department.

(* PAM disponible también en B14; para posibles datos acerca de las dimensiones, consultar a nuestra oficina técnica.

(* Bereit auch mit PAM B14; für Informationen über Abmessungen, bitte, wenden Sie sich an unsere Technisch Abteilung.

(* PAM disponível também em B14; para eventuais informações sobre as dimensões, contate a nossa divisão técnica.