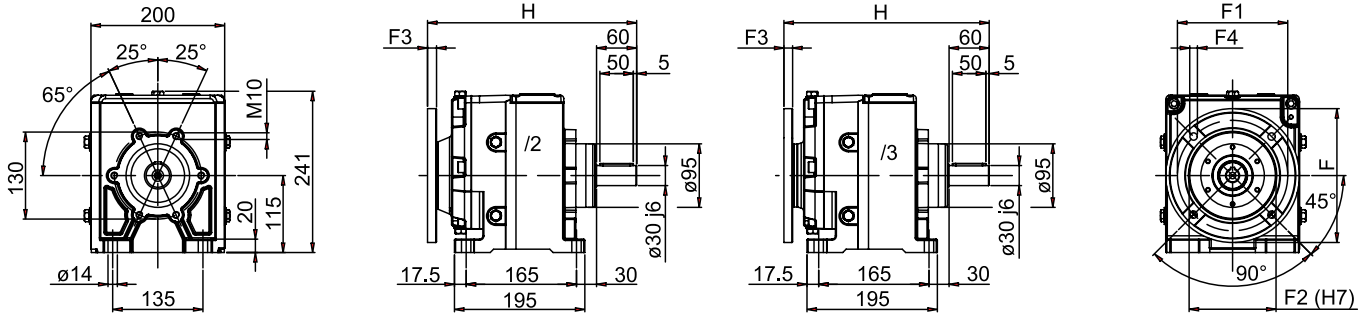


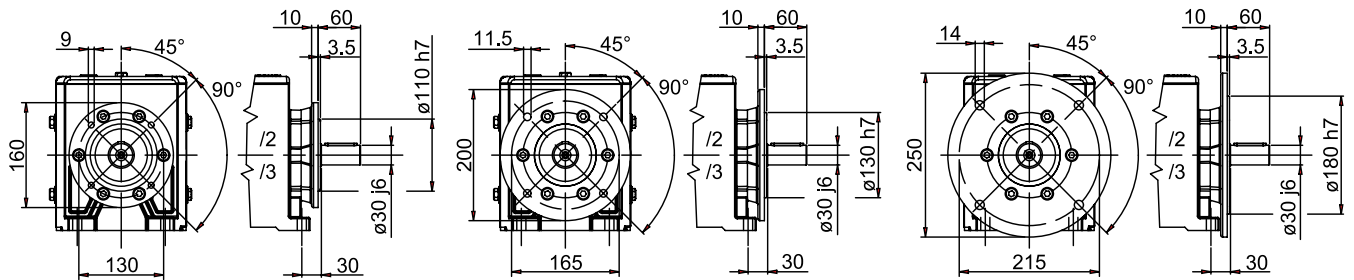
MNHL 30 PAM



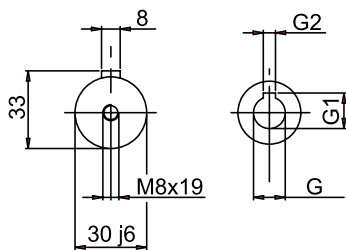
Flangia Riportata
Bride modulaire

Modular Flange
Brida modular

Eingebauter Flansch
Flange modular



Albero uscita (1)
Output shaft
Abtriebswelle
Arbre sortie
Eje salida
Eixo saída



Albero entrata
Input shaft
Antriebswelle
Arbre entrée
Eje entrada
Eixo entrada

30/2 - 30/3	G	G1	G2	F	F1	F2	F3	F4	H
/2 ... 71 B5	14	16,3	5	160	130	110	10	9	317
/2F ... 71 B5									
/2 ... 80 B5	19	21,8	6	200	165	130	11	11	311
/2F ... 80 B5									
/2 ... 90 B5	24	27,3	8	200	165	130	11	11	311
/2F ... 90 B5									
/2 ... 100-112 B5	28	31,3	8	250	215	180	13	13	311
/2F ... 100-112 B5									
/3 ... 56 B5	9	10,4	3	120	100	80	8	7	318
/3F ... 56 B5									
/3 ... 63 B5	11	12,8	4	140	115	95	12	9	317
/3F ... 63 B5									
/3 ... 71 B5	14	16,3	5	160	130	110	10,5	9	316
/3F ... 71 B5									
/3 ... 80 B5	19	21,8	6	200	165	130	10,5	11	300
/3F ... 80 B5									

i	30/2 PAM		
2,25	90	100	112
3,08	90	100	112
3,63	90	100	112
4,72	90	100	112
5,43	90*	100*	112*
6,34	90*	100*	112*
7,43	90*	100*	112*
8,76	90*	100*	112*
9,97	90*	100*	112*
11,43	90*	100*	112*
13,21	90*	100*	112*
15,43	90*	100*	
18,29	80*	90*	100*
20,69	80*	90*	100*
23,66	80*	90*	100*
27,43	71*	80*	90*
32,35	71*	80*	90*
38,65	71*	80*	90*
43,43	71*	80*	90*
48,76	71*	80*	90*

i	30/3 PAM		
57,9		71*	80*
69,16		71*	80*
83,24	63	71*	80*
101,33	63	71*	80*
116,57	63	71*	80*
135,39	63	71*	80*
159,24	56	63	71*
190,42	56	63	71*
228,99	56	63	71*
260,57	56	63	71*
296,76	56	63	
360,46	56	63	
410,16	56	63	
466,86	56	63	

(* PAM disponibile anche in B14; per eventuali informazioni sugli ingombri, rivolgersi al nostro ufficio tecnico.

(* PAM disponible également en B14 ; pour d'éventuelles informations sur les encombrements, s'adresser à notre bureau technique.

(* Available also in PAM B14; further information on the outline can be required to our technical department.

(* PAM disponible también en B14; para posibles datos acerca de las dimensiones, consultar a nuestra oficina técnica.

(* Bereit auch mit PAM B14; für Informationen über Abmessungen, bitte, wenden Sie sich an unsere Technisch Abteilung.

(* PAM disponível também em B14; para eventuais informações sobre as dimensões, contate a nossa divisão técnica.